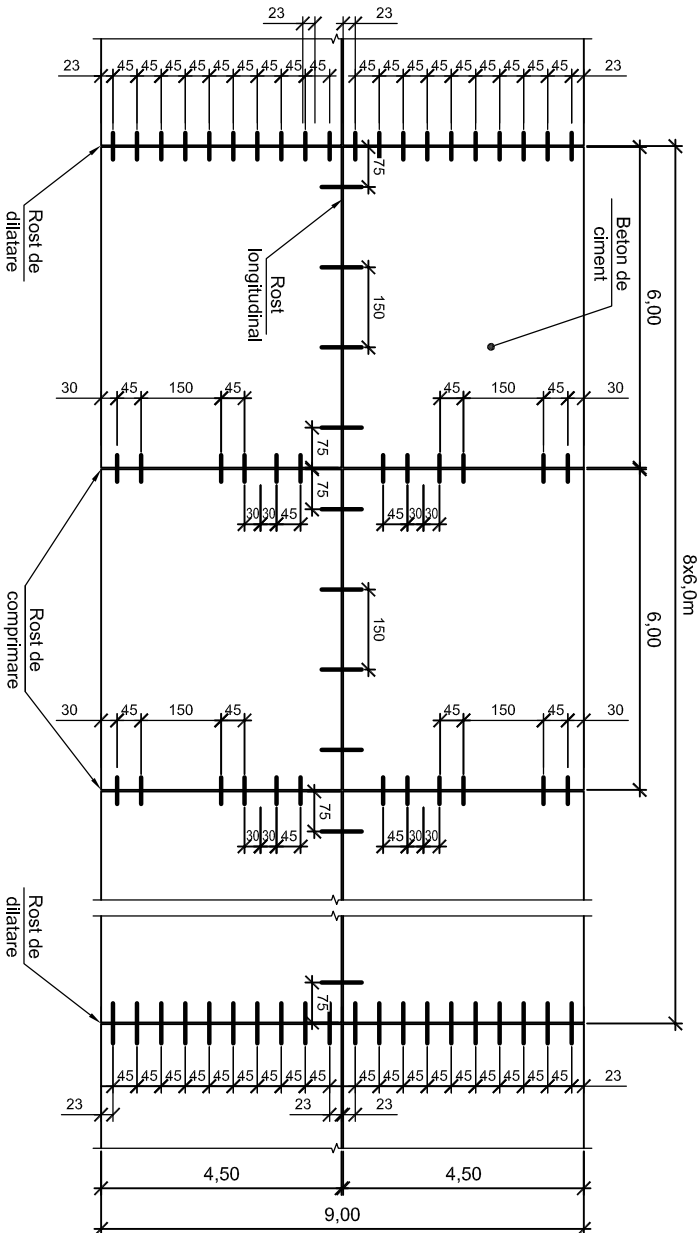


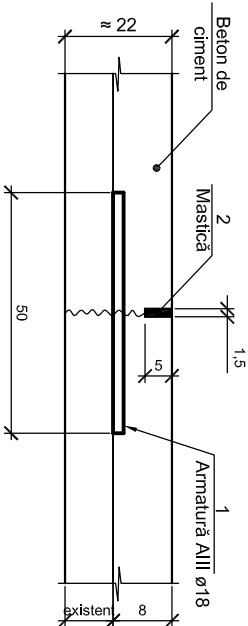
Schema tărieri și armării a rosturilor de deformare în suprafața rutieră din beton de ciment
Sc 1:100



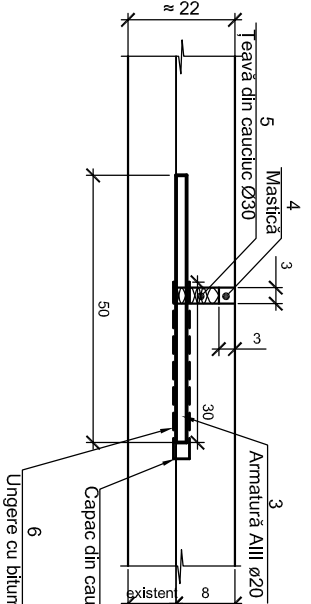
Specificație pentru rosturi de dilatare/comprimare

Marca Poz.	Indicativ	Denumirea	Masa	
			Cant. buc.	Masa totală, kg
		Rost rezistent la comprimare	54 buc.	
		Piesa		
1	SM EN 10080:2014	Armătură A500C ø18 mm; L=500 mm	648	1.000
		Materiale		648
2	NCM E 04.04.2016	Mastică din bitum-caucuc	0.340t	
		Rost de dilatare	8 buc.	
		Piesa		
3	SM EN 10080:2014	Armătură A500C ø20 mm; L=500 mm	160	1.235
		Materiale		197.6
4	NCM E 04.04.2016	Mastică din bitum-caucuc	0.050 t	
5	GOST 8486-86	Schindură din lemn garnitură	0.37m3	
6	CP D.02.25.2021	Bitum	0.002 t	
7	Recomandări privind proiectarea structurilor rutiere din beton	Capac	160 buc	
		Rost longitudinal	371 m	
		Piesa		
8	SM EN 10080:2014	Armătură A500C ø16 mm; L=700 mm	249	1.106
		Materiale		275.4
9	NCM E 04.04.2016	Mastică din bitum-caucuc	0.259t	

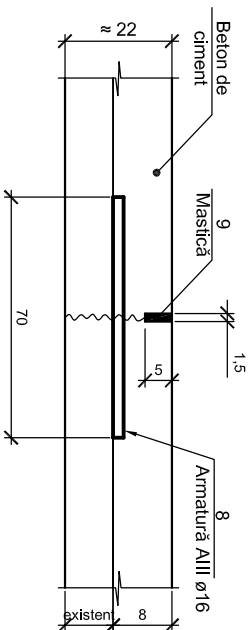
Construcția rostului transversal rezistent la comprimare
Sc 1:10



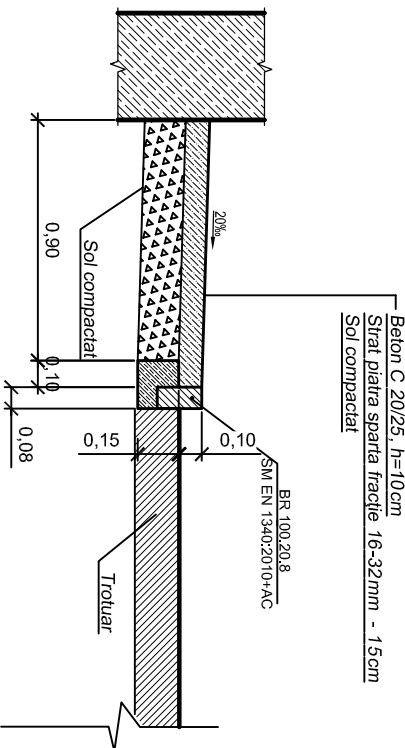
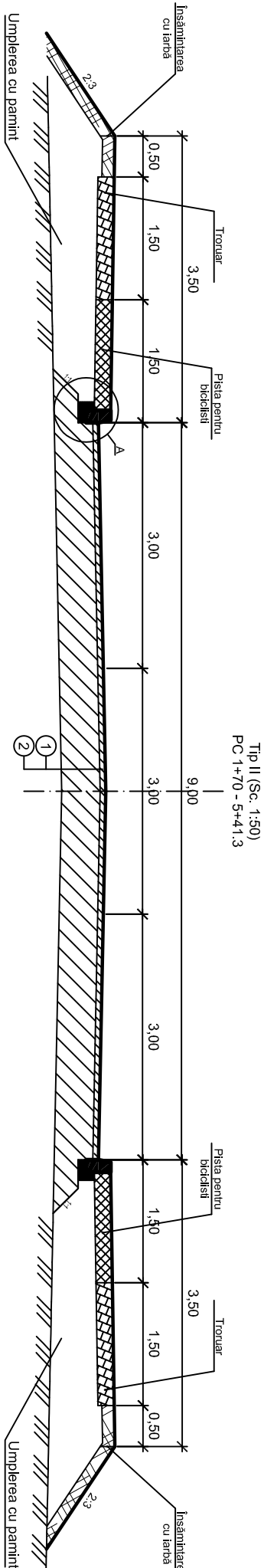
Construcția rostului de dilatare
Sc 1:10



Construcția rostului longitudinal
Sc 1:10



DETALIU PEREU BLOC 104, 106 Sc.1:20



Plăci de trotuar vibropresate grn,cu aschii de granit. H=0.06m
Amestec din ciment cu nisip (1/6) H=0.05m
Strat de piatră spartă conform fr.16-32 LA30,
conform SR EN 13242+A1 H=0.10m

Dale de trotuar vibropresate, roșie, supraț.netedă. H=0.06m
Amestec de nisip cu ciment H=0.05m
Strat de piatră spartă conform fr.16-32 LA30,
conform SR EN 13242+A1 H=0.10m

23/2022 - DA				
Mod	Nr.	Plans	Nr.d	Semnăt. Data
Manager Paschik A.				
ISP Unită N.				
Elaborat Unită N.				
Schema executării rosturilor de deformare a îmbăcămintei rutieră: Profil transversal Tip II, Sc 1:50.				
Stadia			Desen	Nr. desen
PE			7	